



VISIBLE INVISIBLE

Bilder aus dem Lichtgrund der Seele
GERTRAUT HECHER

VERNISSAGE: Freitag, 7. Juni 2024 | 18 Uhr

AUSSTELLUNG: 6. Mai - 20. September | Di - Fr von 9-16h

Domplatz 1, 2700 Wiener Neustadt

Bildungszentrum
St. Bernhard 

BILDITEL UND BESCHREIBUNG

ÖLBILDER

ERZENDEL RAPHAEL



Das hebräische *rapha'el* bedeutet: „Gott heilt.“
Raphael wird auch durch sein grünes Licht
heilend erfahren.

ENGEL DER GEBORGENHEIT



Neues Leben in der Liebe – Farbe rot – geborgen.

ERZENDEL GABRIEL



Erzengel Gabriel gilt als Deuter von Visionen
und als Bote Gottes. Der Name im Hebräischen bedeutet:
„Gott ist meine Kraft“. Die weiße Lilie ist ein Symbol
für Spiritualität und Reinheit.

ERZENDEL MICHAEL



Micha`el kommt aus dem Hebräischen und
bedeutet: „Wer ist wie Gott?“ Er gilt als Schutzengel,
der in Gefahren für uns kämpft. Ihm wird die Farbe
Blau zugeordnet.

ENGEL DES TROSTES



Die Farbe Braun wird unter anderem als warm
und beruhigend empfunden. Der Engel des Trostes
fängt jede unserer Tränen auf, d.h. Gott kennt
all unser Leid und wird uns trösten.

ENGEL DES VERTRAUENS



Vertrauen wie ein Kind – mit offenen und staunenden
Augen sich in Gottes Liebe geborgen wissen. Ebenfalls
in warmen Braun- und Orangetönen gehalten.

ENGEL DER MUSIK



Die Farbe Gelb gehört zu den besonders warmen Farben. Begriffe wie Licht, Sonne und Leben werden mit ihr verbunden. Musik, verstanden als eine nonverbale Form der Kommunikation, hat die Kraft, Leben auszudrücken und uns mit dem Ewigen zu verbinden.

ENGEL DER ZÄRTLICHKEIT



Mit der Farbe Rosa wird Nächstenliebe, weibliche Energie, Mitgefühl, Zerbrechlichkeit und Toleranz assoziiert. Der Engel hält behutsam eine Feder – unsere Zerbrechlichkeit – in seiner Hand. Ein Sinnbild für die zärtliche Liebe Gottes zu uns Menschen.

ENGEL DER FREUDE



Freude lässt die Seele tanzen. Sie ist bunt und vielfältig und eine Grundidee Gottes für unsere menschliche Existenz.

ENGEL DER INSPIRATION



Violett symbolisiert das Geheimnisvolle und Mystische und tiefe Ruhe. In der Meditation sich dem Göttlichen öffnen und inspirieren lassen.

ENGEL DER HOFFNUNG



Hoffnung – hier auch in der Farbe Grün ausgedrückt – lässt neues Leben keimen. Im geistigen Sinn: Die Seele reift durch den Samen, den der Schöpfer in ihr aussät und zum Wachsen bringt.

ENGEL DES FRIEDENS



Gedanken haben eine mächtige Energie, sowohl im Negativen wie auch im Positiven. Friede kann entstehen, wo Menschen ihre Gedanken mit Wohlwollen sich und anderen gegenüber füllen und sich diesem Prozess öffnen.

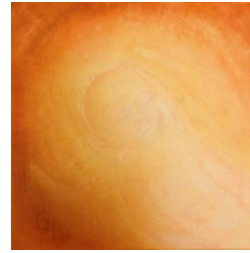
DIE ERSCHAFFUNG DES LICHTS



...und Gott sprach: „Es werde Licht!“ –

Die Hand des Schöpfers kreierte und sein Wort lässt Leben entstehen. Angeregt durch Michelangelos Bild von der Erschaffung des Menschen.

MENSCHWERDUNG



„Von neuem geboren werden“ aus Wasser und Geist lässt uns erst zu wahren Menschsein erwachen. So hält uns nicht nur die schützende Hand des Vaters, sondern auch die liebende Hand unseres Gottes.

GETHSEMANE



Der innere Kampf Jesu im inständigen Gebet im Garten Gethsemane nach dem Letzten Abendmahl mit seinen Jüngern.

AUFERSTEHUNG



Inspiriert durch das Grabtuch von Turin, das einen möglichen Abdruck von Jesus zeigt.

DAS HIMMLISCHE JERUSALEM



Das Neue Jerusalem wird im Buch der Offenbarung des Johannes erwähnt, wonach am Ende der Apokalypse eine neue Stadt, ein neues Jerusalem, entstehen wird.

DER BLICK DER LIEBE



...offen – ohne Vorurteil – lebendig...

QUAI DU ROSAIRE



Zur Vertonung von Rilkes Gedicht - durch unseren Sohn David - entstanden.

CHARISMA



Einfühlungsvermögen und große Ausstrahlung
zeichnet charismatische Menschen mit der von Gott
gegebenen Gabe aus.

VERSÖHNUNG



Die Farben Rosa und Weiß stehen für
Zärtlichkeit und Reinheit, Blau vermittelt
Sicherheit, Geborgenheit und Einssein
mit dem Göttlichen.

LICHTTUNNEL



Angelehnt an Schilderungen und meiner
eigenen Erfahrung von einem Nahtoderlebnis.

TRANSFORMATION



Wie Formen sich andauernd wandeln, so
verändert sich auch unser Leben im Laufe
unseres irdischen Lebens ständig, bis wir
die endgültige Transzendenz im Licht Gottes
erfahren.

ÖLBILDER MIT TÜR

BLUMENTRÄUME



TÜR ZUM ROSENGARTEN



GEHEIMNIS DES MEERES



VERGANGENE ZEITEN



AQUARELLBILDER

HIBISKUS



TULPE



PFINGSTROSEN



LILIEN



GARTEN EDEN



IM VERBORGENEN



VERSUNKENE TRÄUME



SCHUTZENGEL



GEFÜHRT



PREISE

ENGELBILDER:

PRO BILD (INCLUSIVE 13% MWST) 452€

ÖLBILDER:

SCHÖPFUNG DES LICHTS (INCLUSIVE 13% MWST) 431€

MENSCHWERDUNG PRIVATBESITZ

GETHSEMANE (INCLUSIVE 13% MWST) 410€

AUFERSTEHUNG (INCLUSIVE 13% MWST) 410€

DAS HIMMLISCHE JERUSALEM (INCLUSIVE 13% MWST) 410€

DER BLICK DER LIEBE (INCLUSIVE 13% MWST) 410€

CHARISMA (INCLUSIVE 13% MWST) 390€

LICHTTUNNEL (INCLUSIVE 13% MWST) 390€

VERSÖHNUNG (INCLUSIVE 13% MWST) 431€

TRANSFORMATION (INCLUSIVE 13% MWST) 699€

QUAI DU ROSAIRE PRIVATBESITZ

ÖLBILDER MIT TÜR

BLUMENTRÄUME, GEHEIMNIS DES MEERES, TÜR ZUM ROSENGARTEN
(INCLUSIVE 13% MWST) JE BILD 290€

VERGANGENE ZEITEN (INCLUSIVE 13% MWST) 310€

AQUARELLBILDER

PRO BILD (INCLUSIVE 13% MWST) 210€

VISIBLE IN VISIBLE – Bilder aus dem Lichtgrund der Seele



Geboren und aufgewachsen in Wien, verheiratet mit Friedrich Hecher und Mutter von vier Kindern

Mein Lebensmotto – „Auf dem Weg zum Licht“

Gertraut Hecher wurde in Wien geboren. Ihr Interesse an Musik und Malerei erwachte schon früh und sie durfte während ihrer Schulzeit im humanistischen Gymnasium als Chorsängerin mit Werken von Mozart und Haydn im Wiener Musikverein und im Konzerthaus auftreten. Bereits während dieser Zeit vertiefte sie ihr Können in der Ölmalerei und maturierte in bildnerischer Erziehung. Die Liebe zur Malerei als ein Medium, ihre inneren Bilder sichtbar werden zu lassen, begleitete sie auch während ihres Musikstudiums. Neben ihrer Tätigkeit als Sängerin und Gitarristin, begann sie, angeregt durch ihre Kinder und ihre künstlerisch-pädagogische Tätigkeit, eigene Märchen zu schreiben, diese zu vertonen und zu illustrieren. Als Fortbildung besuchte die Künstlerin Kurse in Aktzeichnen, Aquarell und Ölmalerei bei Gerhard Starzer und Herbert Diernegger. Ausstellungen fanden auf der Tammerburg bei Lienz und in der Raiffeisenbank Wiener Alpen statt. Ihre Gemälde sind derzeit im Kloster Kirchberg und in der Ordination von Dr. Beirer, Ottertal 201, zu sehen. Einen weiteren Einblick über ihr Schaffen bietet ihre Website:

www.GertrautHecher.at